A decorative header featuring teal leaves with black veins and a grid of small teal dots.

# « Des soins en partenariat avec l'utilisateur dans son processus de rétablissement »

Centre de Proximité de Réhabilitation Psychosociale pour  
Pathologies Résistantes – EPSM de l'OISE



Assemblée générale des centres supports de réhabilitation psychosociale et centres  
de proximité des Hauts-de-France

A decorative footer element consisting of a grid of small teal dots.

**9 Octobre 2023**

# Présentation de l'équipe du CPR

- Infirmières
- Ergothérapeutes
- Médecins psychiatres
- Cadre de santé
- Assistante sociale
- ASH
- Pair-aidante
- Neuropsychologue



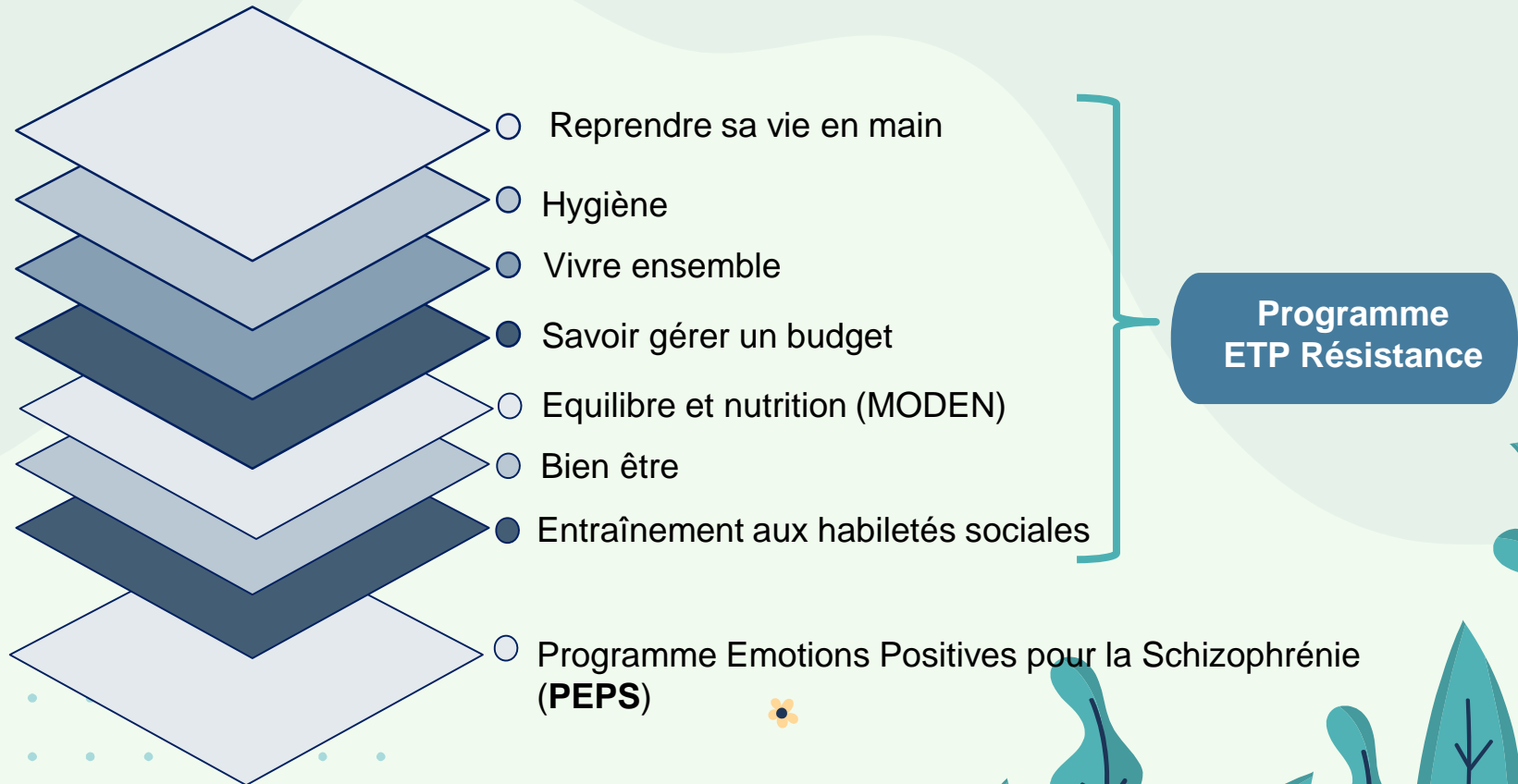


# Les soins proposés au CPR

---

*Présentation, évolution et perspectives*

# Education Thérapeutique du Patient



# Les soins de remédiation cognitive

Remédiation  
cognitive pour la  
Schizophrénie  
(RECOS)

CogRemed

TomRemed

Cognitive  
Remediation  
Therapy (CRT)

SelfRemed

Séances  
individuelles  
ou de groupe

The background features several teal-colored leaves with black vein patterns scattered across the top and right edges. Large, light teal abstract shapes are positioned behind the text. A thin red horizontal line is located below the main title.

# Evolution et adaptation des soins

*Adaptation de forme et de fond*

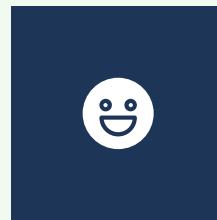


# Exemples d'adaptations réalisées



Difficultés pour certains usagers avec les situations de groupe

Problème



Réalisation de sessions individuelles (RC, ETP etc.)

Solution



# Exemples d'adaptations réalisées



Difficultés motivationnelles  
et désintérêt de la  
personne aux soins  
proposés

**Problème**



Adaptation des supports  
utilisés dans le cadre du  
programme CRT aux  
centres d'intérêts de la  
personne (One piece, foot,  
jeux vidéos)

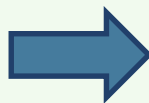
**Solution**



# Exemple d'adaptations réalisées

## IMPAIRS ET PAIRS - 2

6	54	62	7	40	98	53	16	49	47	88	92	23
11	27	1	21	7	76	40	22	12	35	98	99	96
83	18	29	65	37	68	83	37	67	31	24	42	26
47	73	9	38	69	41	96	97	4	25	43	38	98
32	96	56	55	8	42	70	98	85	3	54	41	70
19	4	89	9	86	97	39	43	84	3	94	19	83
88	29	56	9	75	41	10	69	43	99	1	85	35
33	46	36	20	55	10	66	11	18	86	89	28	55
39	89	23	57	35	87	52	80	29	12	25	58	18
66	37	14	34	19	24	17	87	64	30	13	78	47
10	15	88	63	85	40	39	23	28	16	27	14	34
39	64	1	79	3	18	33	50	47	29	21	62	26
70	42	37	27	34	18	88	17	71	22	16	30	73
96	17	25	38	24	36	19	20	52	36	32	49	86
83	29	4	89	11	47	32	22	59	67	47	12	59
40	23	27	49	53	26	47	51	91	53	14	42	17
53	51	36	72	46	39	83	11	46	59	13	60	35
40	96	71	5	67	7	11	96	12	58	84	12	19
18	55	28	96	39	66	6	82	10	29	36	97	27





# Exemples d'adaptations réalisées



Difficultés à adhérer aux soins et à mettre du sens sur les soins proposés

Problème



Réalisation de séances écologiques de « *soins pratiques* » ancrées dans le projet de l'utilisateur

Solution

The slide features a light green background with large, soft-edged light green shapes. Teal leaves with black veins are scattered around the top and right edges. A circular teal pattern is visible in the bottom-left corner.

# Quel bilan dresser ?

---

*Quel freins avons-nous rencontré ? Nos perspectives et quels enseignements tirer ?*

# Quels freins avons-nous pu rencontrer ?

Les symptômes négatifs très présents notamment et la motivation fragile des participants → rouler avec la résistance

Une coordination parfois difficile avec les équipes professionnelles des différents secteurs.

Peu de professionnels formés aux mêmes programmes de Remédiation Cognitive.

Des locaux peu adaptés pour certaines prises en soins avec un manque de matériel (casques audio, tapis de souris, jeu de monnaie factice etc.)

Le difficile transfert des acquis en vie quotidienne.



# Quelles perspectives pour le futur ?

Favoriser le transfert au quotidien lors des Interventions A Domicile ou au sein même de l'unité avec la coopération de l'équipe de l'Unité de Soins de Résistance (USR).

Proposer davantage de Programmes de Remédiation Cognitive tels que SCIT et MCT.

Mettre en place le Programme de Renforcement de l'Autonomie et des Capacités Sociales (PRACS).





**MERCI POUR  
VOTRE  
ATTENTION**