

Assemblée Générale des 3 Centres Supports
et des Centres de Proximité de Réhabilitation Psychosociale
des Hauts de France
09/10/2023
EPSM de L'Agglomération Lilloise

1

JE SUIS TROUBLEE, ET ALORS?

Elaboration d'un programme de psychoéducation à l'attention des personnes concernées par le Trouble de la Personnalité Borderline

CRISTINA MASTRANGELO MSP Pôle Tourquennois Octobre 2023

10/12/2023

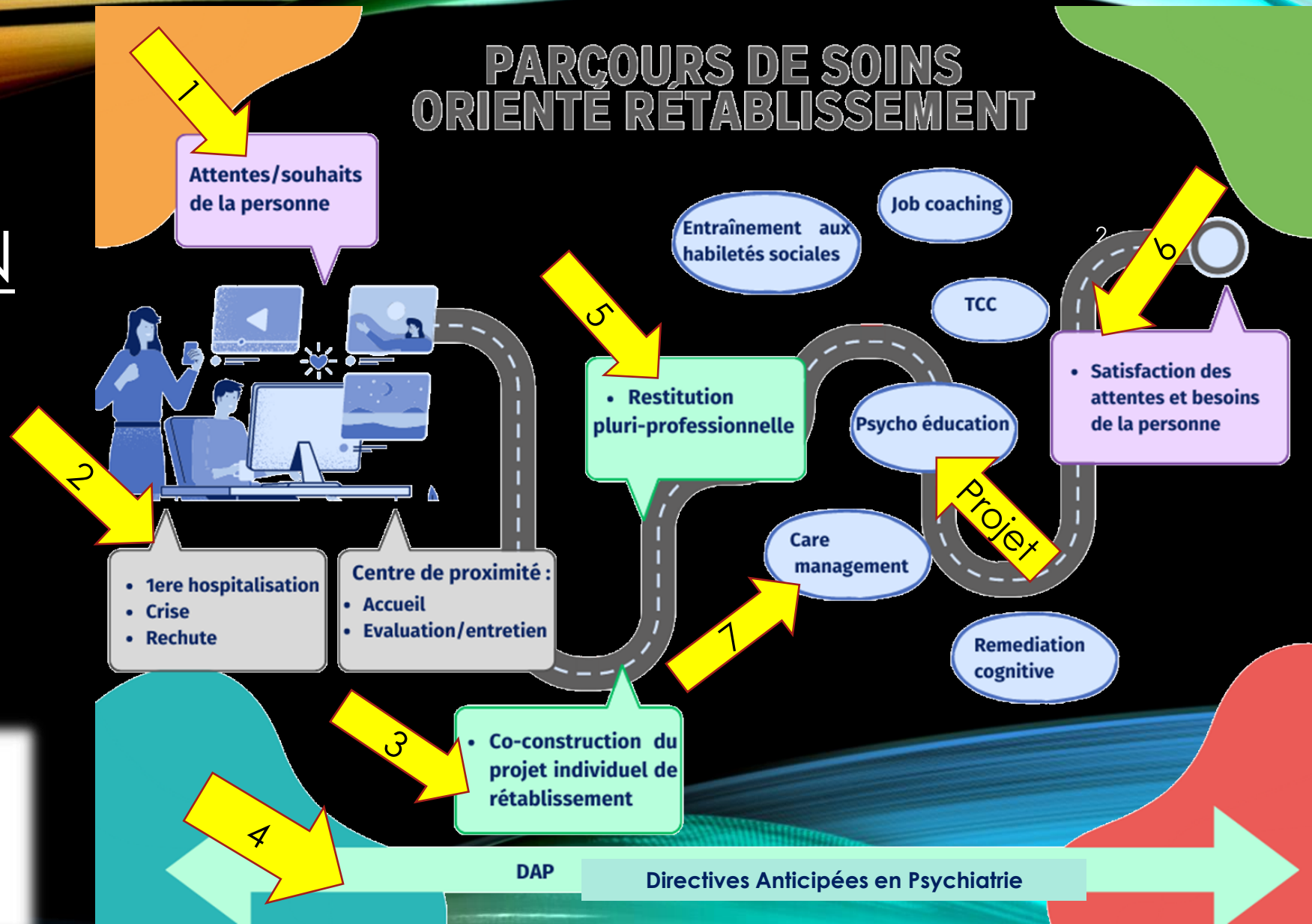


PRÉSENTATION

- Cristina
- Missions
- Projet



PARCOURS DE SOINS ORIENTÉ RÉTABLISSEMENT



Psychoéducation Trouble Personnalité Borderline

PROJET



CONCLUSION

4

- Le programme de psychoéducation: points de vigilances
- Les bénéfices pour les personnes concernées:
 - Reconnaissance des troubles
 - Augmentation de l'estime de soi
- Posture « GPM » - Connexions Familiales – Ref Nader Perroud





Merci pour votre attention

CRISTINA MASTRANGELO MSP Pôle Tourquennois Octobre 2023

