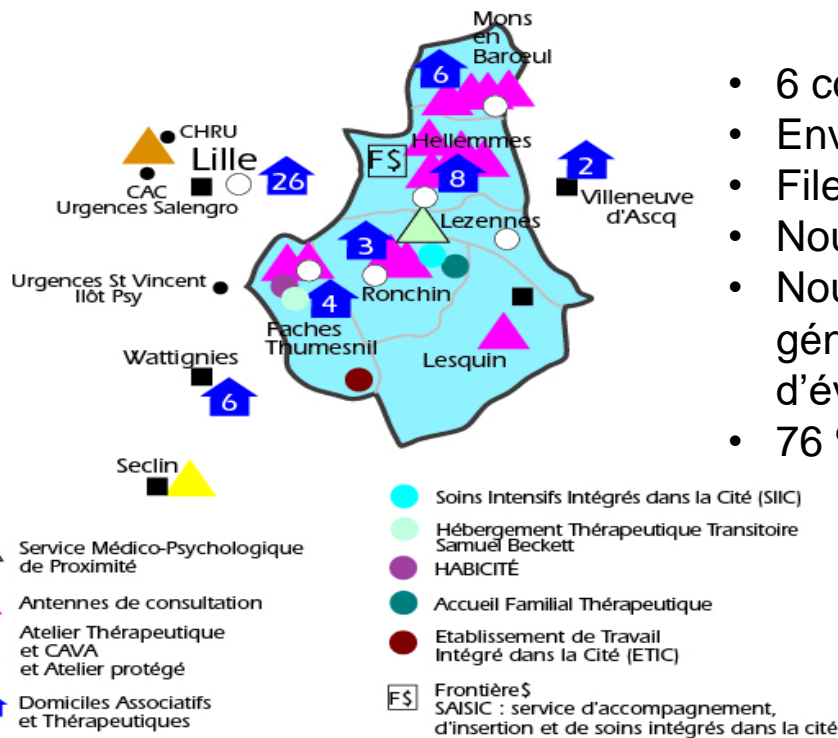
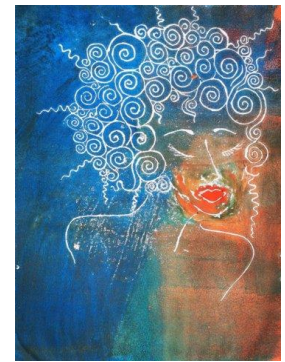


Rapport d'étape du dispositif mobile PHE NIX et déploiement du parcours de détection et intervention précoce

Pôle 59G21 – Ceinture Est de Lille
Villes de Ronchin, Faches-Thumesnil, Lesquin, Lezennes, Hellemmes, Mons
en Baroeul

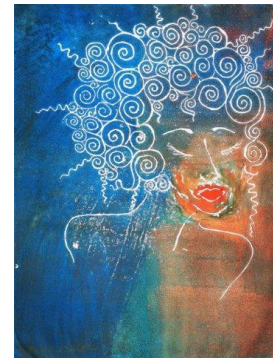
Charlotte Moncomble – psychologue spécialisée en neuropsychologie
Fantine Mouget – ergothérapeute
Gretel Dutriaux – psychologue spécialisée en neuropsychologie
Benedicte Hayart – cadre de santé



- 6 communes, Banlieue de Lille, 26 km²
- Environ 89 000 habitants vivant en zone urbaine
- File active 2022 : 3373 personnes
- Nouvelles demandes 2022 : 1307 personnes
- Nouvelle demande ambulatoire : courrier du médecin généraliste - dans les 48 h entretien d'accueil et d'évaluation
- 76 % des professionnels dans la communauté



La Rehab dans le pôle



HABICITE

Equipe mobile type ACT (Assertive Community Treatment) + offre résidentielle
80 personnes

Clinique Jérôme Bosch

Lits Hospitaliers Aigus
10 Lits
DMS : 10j

DISPOSITIF de REHABILITATION PSYCOSOCIALE

SAISIC Frontières (CATTP)

Dispositif mobile d'accès aux activités de loisirs, culture, sportives, formations, professionnelles

- PHENIX

Service médico psychologique de proximité (SMPP)

Dispositif mobile de Santé Mentale Communautaire Ambulatoire

Equipe mobile d'urgence et de crise SIIC

15 places de suivi quotidien à domicile à partir de 12ans (partenariat 59106)
DMS : 15j

Santé primaire

médecins généralistes, infirmiers libéraux, pharmacies

Démocratie sanitaire, Prévention, Entraide

Conseil local de santé mentale, associations d'usagers et d'aidants, portes parole élus des usagers

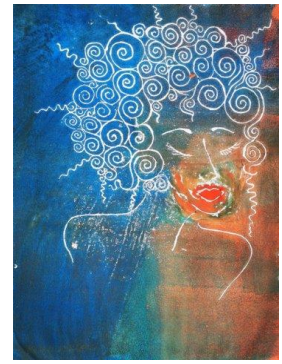
Equipe PHE NIX – Rapport d'activité 2022/2023



Indicateurs	2022	2023
Personnes rencontrées en Préadmission	20	10
Personnes actuellement dans le dispositif	15	20
Personnes en préparation à l'inclusion – travail motivationnel	5	16
Personnes ayant réalisé une évaluation fonctionnelle	16	7
Personnes ayant réalisé un bilan neuropsychologique	14	6
Personnes ayant réalisé un BEP	15	7
Synthèses effectuées avec co-construction PPRP	10	5
Suivis RC	7	13
Groupes d'EHS	2	7
Groupes d'ETP en collaboration avec ASTRE et NOEMI	0	2
Arrêt suivi (changement de secteur)	1	2

- Labellisation en juin 2021
- Première inclusion : mars 2022

Projets/objectifs 2023

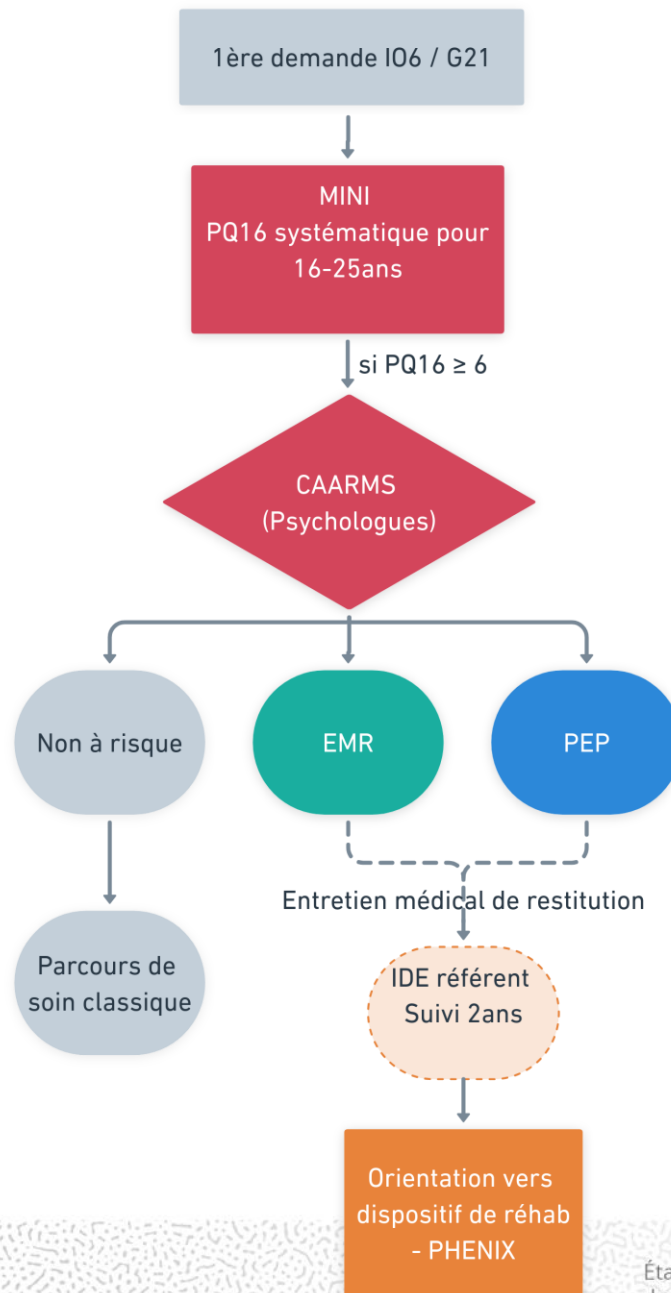


- Faciliter le transfert dans le milieu de vie - intervention au domicile et dans le milieu professionnel protégé ou non
 - Collaboration PHENIX / Filière travail
 - Collaboration thérapeute RC / ergothérapeute
- Développer les programmes d'ETP
 - ETP "troubles psychotiques" de l'EPSM LM
 - ETP pour les personnes concernées par un premier épisode psychotique (PEP)
- Déploiement de l'inclusion rapide des personnes concernées par un PEP dans le parcours de réhabilitation psychosociale et développer un parcours de soin adapté, transversal au sein du pôle – démarche détection intervention précoce

Dépistage précoce

Parcours de soins

Démarche détection et intervention précoce





Dépistage précoce

1ère demande IO6 / G21

MINI
PQ16 systématique pour
16-25ans

si PQ16 ≥ 6

CAARMS
(Psychologues)

Non à risque

EMR

PEP

Entretien médical de restitution

Parcours de
soin classique

IDE référent
Suivi 2ans

Orientation vers
dispositif de réhab
- PHENIX



Coordination plan de soins

Plan de rétablissement

Plan de crise

suivi équipe Phoenix

- Psychoéducation/ETP

- Remédiation cognitive

- Groupe famille

accompagnement dépendance (dont
tabac)

Accompagnement social, pro, études,
logement

Gestion du stress / TCC

soins

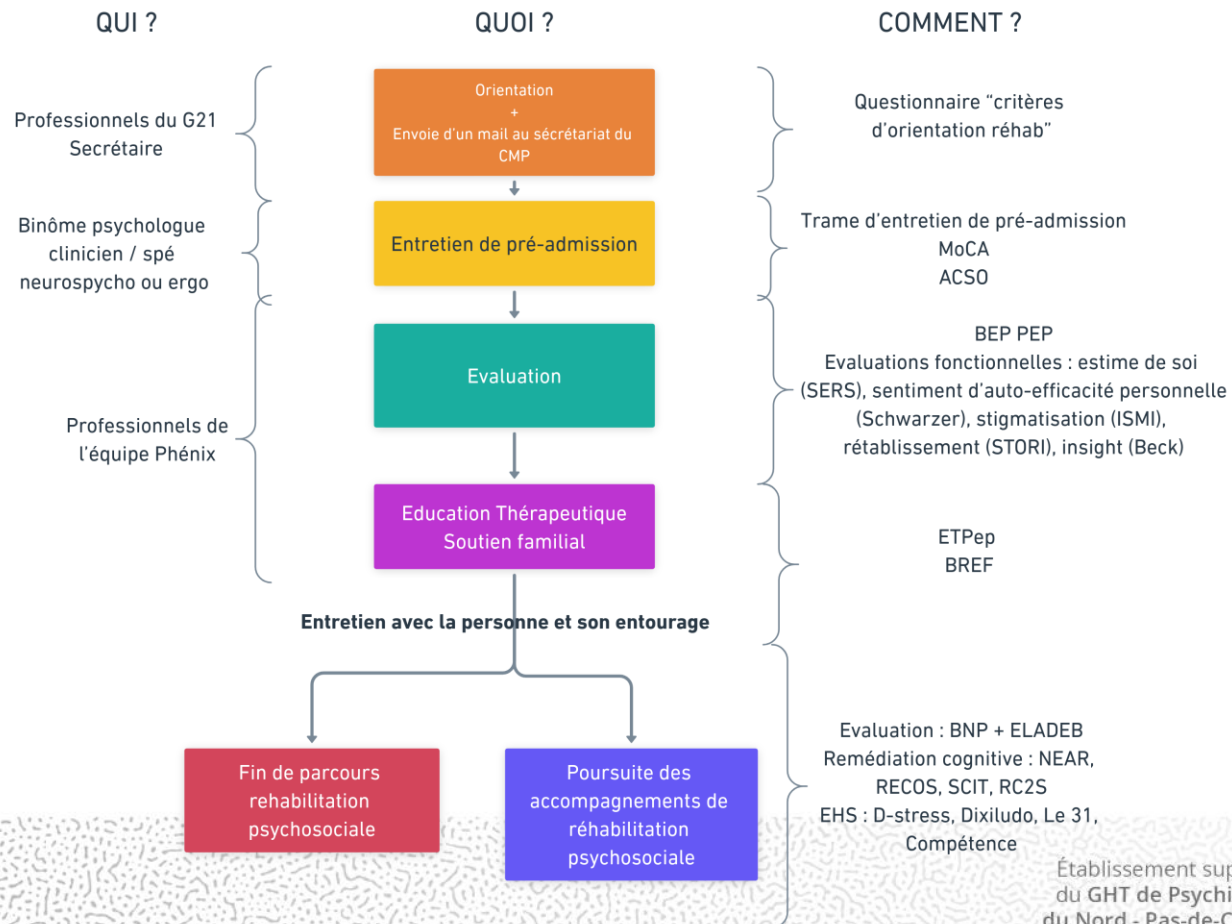
Suivi accompagnement 2 ans

Date de proposition, réalisation ou refus

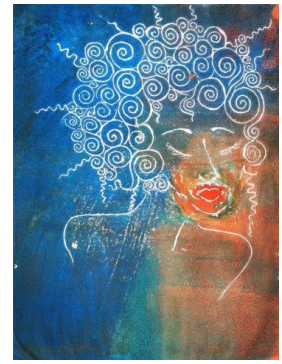
Parcours de réhabilitation psychosociale PEP



Premier Episode Psychotique (PEP)



Projets/objectifs 2024



- Poursuivre sensibilisation des équipes aux PEP et dysfonctionnements cognitifs associés
- Poursuivre le développement de la capacité d'intégration dans le parcours de réhabilitation psychosociale pour faire face à des besoins importants
- Développement d'un parcours de réhabilitation psychosociale "EMR" selon recommandations scientifiques
 - Programme d'ETP JENESIS
- Développement d'un parcours de réhabilitation psychosociale "TND"
 - Construire programme d'ETP



Merci pour votre attention