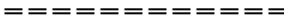
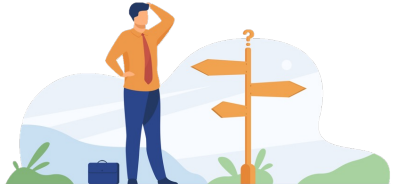


Pour qui ?

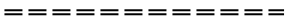


Il s'adresse

- Aux adultes souffrant de troubles psychiques sévères stabilisés
- Aux adultes porteurs de troubles neurodéveloppementaux (Trouble du Spectre Autistique sans déficience intellectuelle, TDAH), associés à des comorbidités psychiatriques
- Aux aidants.
- Résidant dans l'Oise
- De 18 à 65 ans



Le centre CRISALID^{HDF} propose :



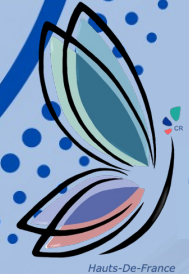
- Une prise de conscience de vos ressources personnelles par le biais d'évaluations personnalisées
- D'aider à la construction de votre plan de soins soutenant votre rétablissement ;
- Et de vous accompagner dans votre projet : Social, professionnel, logement, autonomie, loisirs, santé globale, etc.



CONTACTS

CRISALID^{HDF}
 2 rue des finets,
 60607 Clermont de l'Oise Cedex

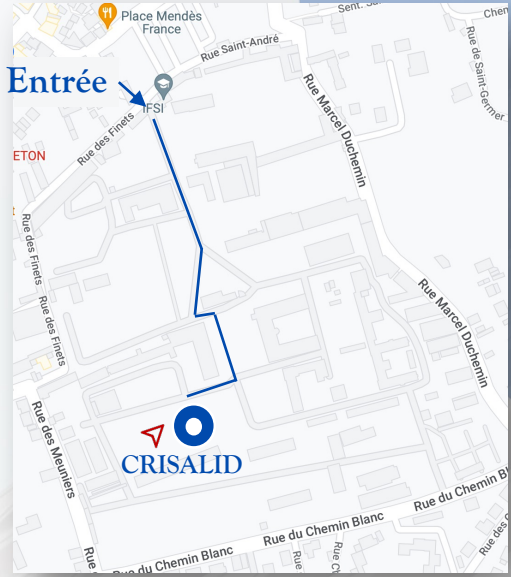
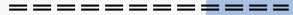
Téléphone : 03.44.77.65.83
Mail : secretariatcrisalid@chi-clermont.fr
Site internet : www.reseautrehab-hdf.fr



CRISALID^{HDF}

Hauts-De-France

ACCÈS



Centre Support de
 Réhabilitation
 PsychoSociale et de
 Remédiation Cognitive

Jours et horaires d'ouverture

Du lundi au vendredi de 8h30 à 17h30

Pourquoi s'orienter vers un centre de réhabilitation psychosociale ?

- Vous percevez des **gênes dans votre quotidien** comme des difficultés à vous concentrer, à mémoriser, à vous organiser, à discuter avec vos proches, ...
- Vous pensez que **ces gênes représentent un frein dans votre vie**, dans votre insertion sociale et/ou professionnelle
- Vous souhaitez **être accompagné**

Votre parcours au sein du service



01

Adressez-nous un **courrier** de la part de votre médecin ou Infirmière de Pratique Avancée à l'adresse postale de CRISALID^{HDF} ou à l'adresse mail suivante : secretariatcrisalid@chi-clermont.fr (cf. modèle auprès du secrétariat).

02

Possibilité de vous adresser au secrétariat pour des **informations supplémentaires** et/ou pour une **visite**

03

Nous vous adresserons ainsi qu'au professionnel de santé de votre choix un **dossier de prise en soins en réhabilitation psychosociale**.

04

Une fois ce dossier, complété et retourné au secrétariat de CRISALID^{HDF}, nous vous proposerons une **1^{ère} rencontre** avec l'équipe pour faire connaissance.

05

A l'issue de cette 1^{ère} rencontre, vous nous direz si vous souhaitez effectuer une **évaluation de vos ressources/compétences et difficultés** ou pas (une réorientation personnalisée vous sera alors proposée).

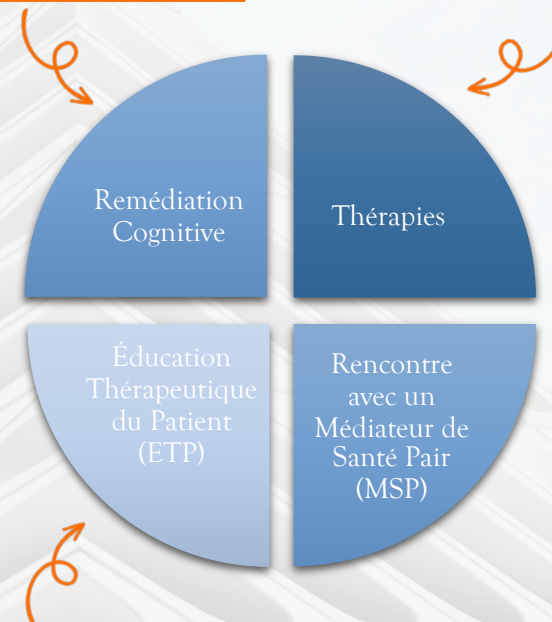
06

A l'issue de ces évaluations, nous vous réaliserons une **restitution** de celles-ci afin de co-construire avec vous votre **programme individualisé** de soins en réhabilitation psychosociale

Nos outils de soins pour vous accompagner En individuel ou en groupe

Renforcer les **fonctions cognitives** (mémoire, attention, reconnaissance des émotions, interaction sociale, ...) **par des exercices.**

Thérapies structurées basées **sur les émotions, les pensées et les comportements douloureux.**



Programme visant l'acquisition de connaissances, de savoir-faire et de savoir-être afin d'améliorer sa **qualité de vie** et son **bien-être mental** ainsi que sa **santé globale** pour la **personne concernée et pour les proches.**

Pour plus d'**informations** sur le parcours et les outils de soins, vous pouvez vous rendre sur notre site internet (reseaurehab-hdf.fr) ou via le QR code suivant.



Les partenaires

